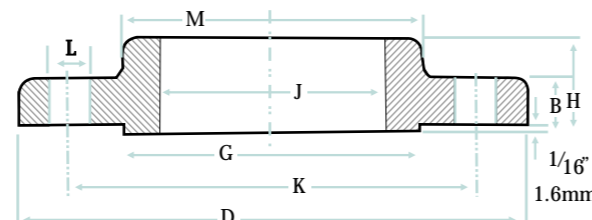
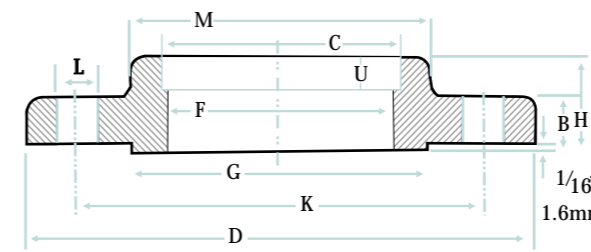


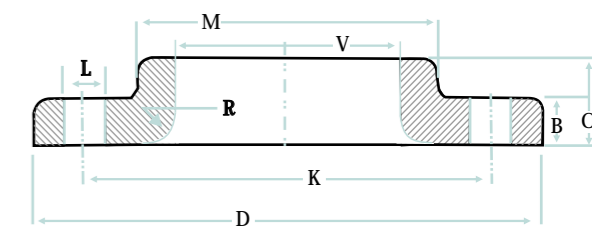
Flange Cego



Flange Sobreposto

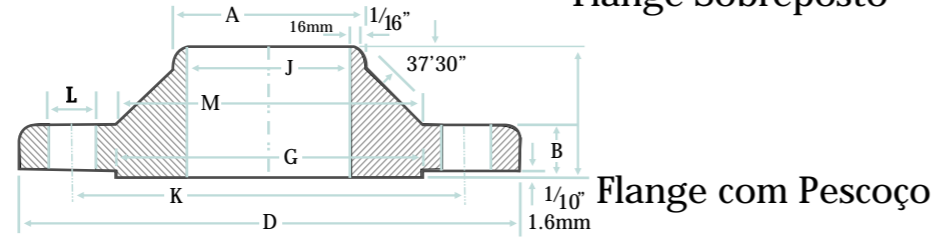


Flange de Encaixe



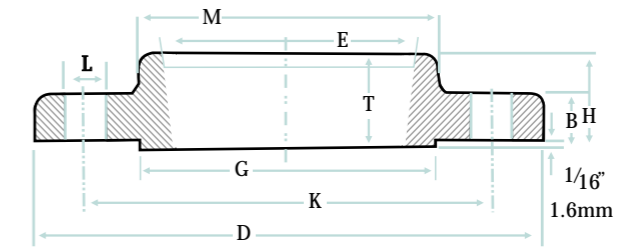
Flange Solto

Flange 150#



Flange com Pescoço

Flange 150#



Flange Roscado

MATERIAIS: SAE1010, ASTM105, AISI304, AISI304L, AIIISI 316L E OUTROS

Diâmetro Nominal	Medida em	MEDIDAS					FUROS					
		D	G	M	B	K	Nº	L	J	C	F	V
1/2"	pol.	3 1/2	1 3/8	1 3/16	7/16	2 3/8	4	5/8	0,62	0,88	0,62	0,90
	mm	88,9	34,9	30,2	11,1	60,3		15,9	15,7	22,4	15,7	22,9
3/4"	pol.	3 7/8	1 11/16	1 1/2	1/2	2 3/4	4	5/8	0,82	1,09	0,82	1,11
	mm	98,4	42,9	38,1	12,7	69,8		15,9	20,8	27,7	20,8	28,2
1"	pol.	4 1/4	2	1 15/16	9/16	3 1/8	4	5/8	1,05	1,36	1,05	1,38
	mm	108	50,8	49,2	14,3	79,4		15,9	26,7	34,5	26,7	35,1
1 1/4"	pol.	4 5/8	2 1/2	2 5/16	5/8	3 1/2	4	5/8	1,38	1,70	1,38	1,72
	mm	117	63,5	58,7	15,9	88,9		15,9	35,1	43,2	35,1	43,7
1 1/2"	pol.	5	2 7/8	2 9/16	11/16	3 7/8	4	5/8	1,61	1,95	1,61	1,97
	mm	127	73,0	65,1	17,5	98,4		15,9	40,9	49,5	40,9	50,0
2"	pol.	6	3 5/8	3 1/16	3/4	4 3/4	4	3/4	2,07	2,44	2,07	2,46
	mm	152	92,1	77,8	19,0	121		19,0	52,6	62,0	52,6	62,5
2 1/2"	pol.	7	4 1/8	3 9/16	7/8	5 1/2	4	3/4	2,47	2,94	2,47	2,97
	mm	178	105	90,5	22,2	140		19,0	62,7	74,7	62,7	75,4
3"	pol.	7 1/2	5	4 1/4	15/16	6	4	3/4	3,07	3,57	3,07	3,60
	mm	190	127	108	23,8	152		19,0	78,0	90,7	78,0	91,4
4"	pol.	9	6 3/16	5 5/16	15/16	7 1/2	8	3/4	4,03	4,57	4,03	4,60
	mm	229	157	135	23,8	190		19,0	102	116	102,4	117
5"	pol.	10	7 5/16	6 7/16	15/16	8 1/2	8	7/8	5,05	5,66	5,05	5,69
	mm	254	186	164	23,8	216		22,2	128	144	128,3	145
6"	pol.	11	8 1/2	7 9/16	1	9 1/2	8	7/8	6,07	6,72	6,07	6,75
	mm	279	216	192	25,4	241		22,2	154	171	154,2	171
8"	pol.	13 1/2	10 5/8	9 11/16	1 1/8	11 3/4	8	7/8	7,98	8,72	7,98	8,75
	mm	343	270	246	28,6	298		22,2	203	221	202,7	222
10"	pol.	16	12 3/4	12	1 3/16	14 1/4	8	1	10,02	10,88	10,02	10,92
	mm	406	324	305	30,2	362		25,4	255	276	25,45	277
12"	pol.	19	15	14 3/8	1 1/4	17	8	1	12,00	12,88	12	12,92
	mm	483	381	365	31,8	432		25,4	305	327	304,8	328
14"	pol.	21	16 1/4	15 3/4	1 3/8	18 3/4	8	1 1/8	13,25	14,14	13,25	14,18
	mm	533	413	400	34,9	476		28,6	336,5	359	336,5	360
16"	pol.	23 1/2	18 1/2	18	1 7/16	21 1/4	8	1 1/8	15,35	16,16	15,25	16,19
	mm	597	470	457	36,5	540		28,6	387	410	387	411
18"	pol.	25	21	19 7/8	1 9/16	22 3/4	8	1 1/4	17,35	18,18	17,25	18,20
	mm	635	533	505	39,7	578		31,8	438	462	438,1	462
20"	pol.	27 1/2	23	22	1 11/16	25	8	1 1/4	19,35	20,20	19,25	20,25
	mm	698	584	559	42,9	635		31,8	489	513	488,9	514
24"	pol.	32	27 1/4	26 1/8	1 7/8	29 1/2	8	1 3/8	23,35	24,25	23,25	24,25
	mm	813	692	664	47,6	749		34,9	590,5	616	590,5	616

Diâmetro Nominal	Medida em	MEDIDAS DIVERSAS								PESOS APROX. POUNDS E QUILOS			
		A	H	N	O	T	U	R	Sobreposto SW, Roscados	Com Pescoço	Soltos	Cegos	
1/2"	pol.	0,84	1 7/8	5/8	5/8	5/8	3/8	1/8	1	2	1	1	
	mm	21,3	47,6	15,9	15,9	15,9	9,52	3,18					0,5
3/4"	pol.	1,05	2 1/16	5/8	5/8	5/8	7/16	1/8	2	2	2	2	
	mm	26,7	52,4	15,9	15,9	15,9	11,1	3,18					0,9
1"	pol.	1,32	2 3/16	11/16	11/16	11/16	1/2	1/8	2	3	2	2	
	mm	33,5	55,6	17,5	17,5	17,5	12,7	3,18					0,9
1 1/4"	pol.	1,66	2 1/4	13/16	13/16	13/16	9/16	3/16	3	3	3	3	
	mm	42,2	57,2	20,6	20,6	20,6	14,3	4,76					1,4
1 1/2"	pol.	1,90	2 7/16	7/8	7/8	7/8	5/8	1/4	3	4	3	4	
	mm	48,3	61,9	22,2	22,2	22,2	15,9	6,35					1,4
2"	pol.	2,38	2 1/2	1	1	1	11/16	5/16	5	6	5	5	
	mm	60,5	63,5	25,4	25,4	25,4	17,5	7,94					2,3
2 1/2"	pol.	2,88	2 3/4	1 1/8	1 1/8	1 1/8	3/4	5/16	7	8	7	7	
	mm	73,2	69,8	28,6	28,6	28,6	19,0	7,94					3,2
3"	pol.	3,50	2 3/4	1 3/16	1 3/16	1 3/16	13/16	3/8	8	10	8	9	
	mm	88,9	69,8	30,2	30,2	30,2	20,6	9,52					3,6
4"	pol.	4,50	3	1 5/16	1 5/16	1 5/16	15/16	7/16	13	15	13	17	
	mm	114	76,2	33,3	33,3	33,3	23,8	11,1					5,9
5"	pol.	5,56	3 1/2	1 7/16	1 7/16	1 7/16	15/16	7/16	15	19	15	20	
	mm	141	88,9	36,5	36,5	36,5	23,8	11,1					6,8
6"	pol.	6,62	3 1/2	1 9/16	1 9/16	1 9/16	1 11/16	1/2	19	24	19	26	
	mm	168	88,9	39,7	39,7	39,7	27	12,7					8,6
8"	pol.	8,62	4	1 3/4	1 3/4	1 3/4	1 1/4	1/2	30	39	30	45	
	mm	219	102	44,4	44,4	44,4	31,7	12,7					13,6
10"	pol.	10,75	4	1 15/16	1 15/16	1 15/16	1 15/16	1/2	43	52	43	70	
	mm	273	102	49,2	49,2	49,2	33,3	12,7					19,5
12"	pol.	12,75	4 1/2	2 3/16	2 3/16	2 3/16	1 9/16	1/2	64	80	64	110	
	mm	324	114	55,6	55,6	55,6	39,7	12,7					29,0
14"	pol.	14,00	5	2 1/4	3 1/8	2 1/4	1 5/8	1/2	90	110	105	140	
	mm	356	127	57,2	79,4	57,2	41,3	12,7					41,0
16"	pol.	16,00	5	2 1/2	3 7/16	2 1/2	1 3/4	1/2	98	140	140	180	
	mm	406	127	63,5	87,3	63,5	44,4	12,7					44,5
18"	pol.	18,00	5 1/2	2 11/16	3 13/16	2 11/16	1 15/16	1/2	130	150	160	220	
	mm	457	140	68,3	96,8	68,3	49,2	12,7					59,0
20"	pol.	20,00	5 11/16	2 7/8	4 1/16	2 7/8	2 1/8	1/2	165	180	195	285	
	mm	508	144	73,0	103	73,0	54	12,7					75,0
24"	pol.	24,00	6	3 1/4	4 3/8	3 1/4	2 1/2	1/2	220	260	275	430	
	mm	610	152	82,6	111	82,6	63,5	12,7					99,8